

INTERFACE

それは、「つなぐ」チカラ。

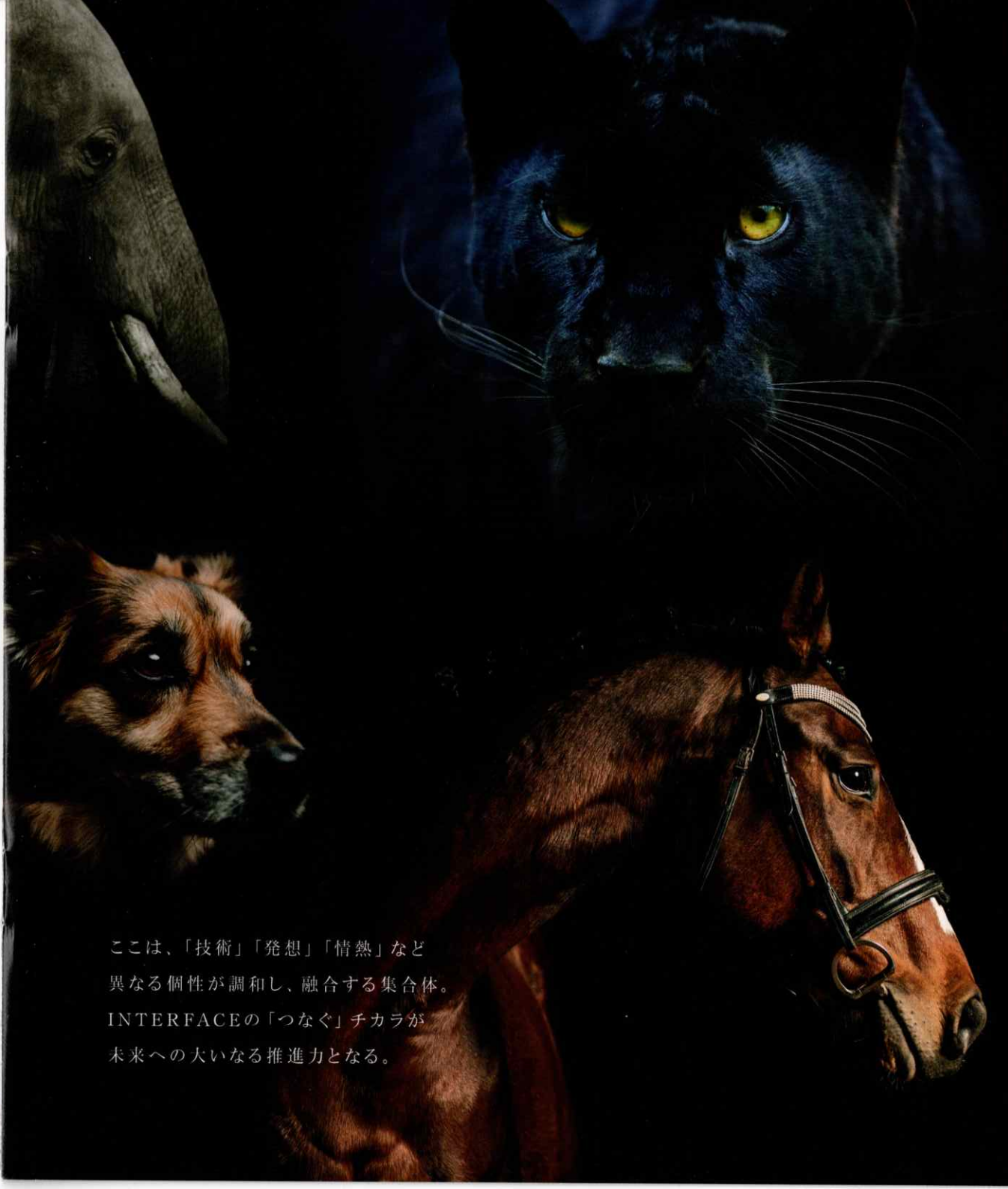
株式会社インターフェイス
会社案内



COMPANY PROFILE



Holonix



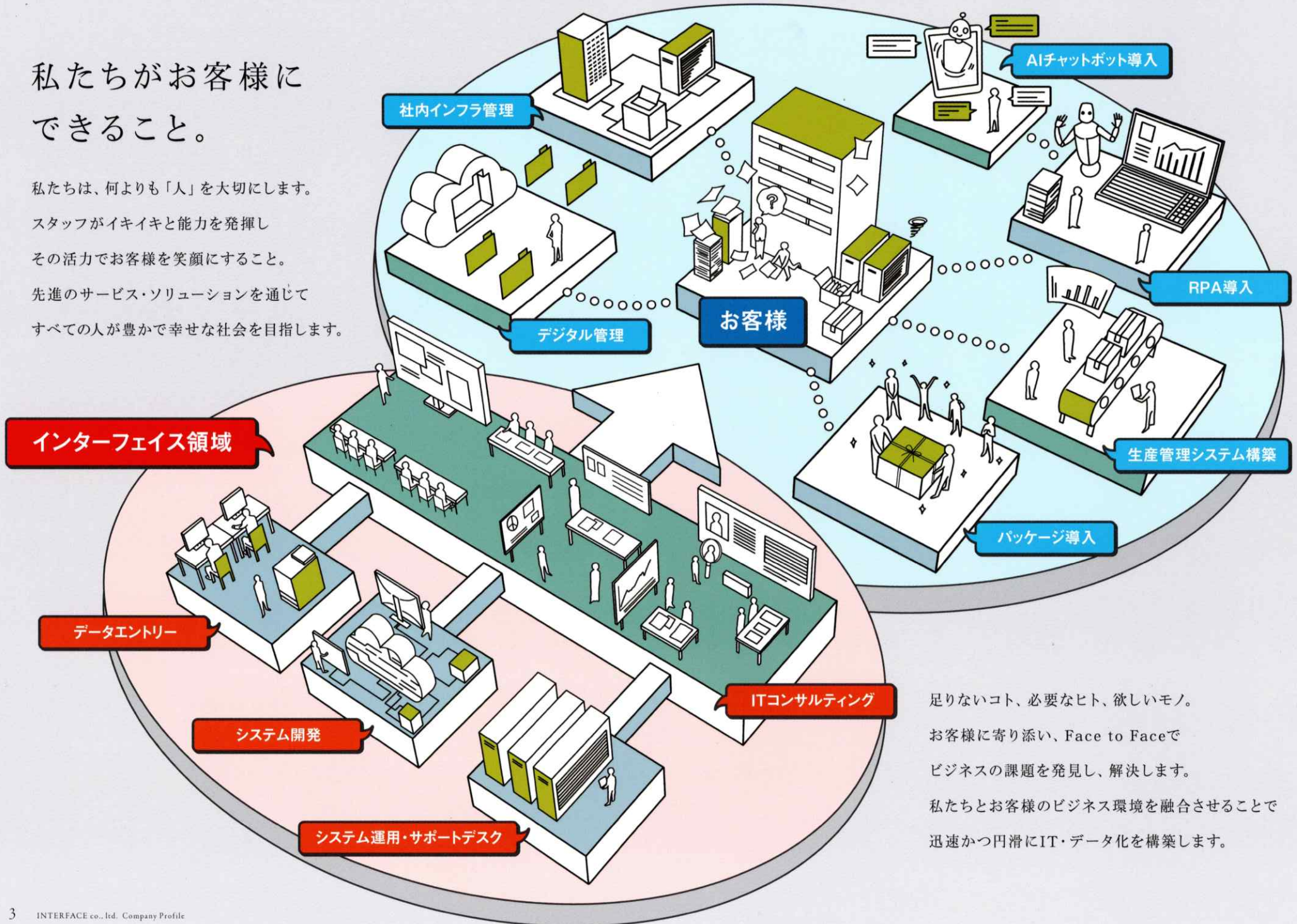
一人ひとりが自覚し、 調和する集合体、 ホロニックカンパニー。

不確実性の時代を迎えて…… 21世紀の幕開けとともに新しい価値観に基づく企業パラダイムを創造しなければなりません。年功序列・終身雇用という生涯を基準とした平等と閉鎖的な雇用形態も、個性的で実力主義的、開放感のある躍動的なメンバーづくりが重要と考えます。個性的な反面、企業人・ビジネスマンとして守らなければならないモラル・ルール・マナー等は目的意識と連動し、抑止力として育成し、秩序ある企業作りを目指します。あらゆる活力の根元は若さと情熱をモットーに世代を超えた仲間作りこそが企業の資産であり、高度情報化社会の一員として自覚と他への思いやりの気持ちも醸成すべき企業マインドがあります。すごいけどやさしい社員づくり…人間一人では生きていけない。いろいろな価値観・目的意識のなかで変えなければならないものと変えてはならないものを判断し、大胆にして頑固な企業アイデンティティとして爆発的な成長の核となります。それこそが弊社が提唱する「ホロニック・カンパニー」なのです。未来の産業社会に個人の個性を有機的に成長・融和することが企業の使命であり、理想のコンピュータ創造につながると確信いたします。

ここは、「技術」「発想」「情熱」など異なる個性が調和し、融合する集合体。INTERFACEの「つなぐ」チカラが未来への大いなる推進力となる。

私たちがお客様に できること。

私たちは、何よりも「人」を大切にします。
スタッフがイキイキと能力を発揮し
その活力でお客様を笑顔にすること。
先進のサービス・ソリューションを通じて
すべての人が豊かで幸せな社会を目指します。



足りないコト、必要なヒト、欲しいモノ。
お客様に寄り添い、Face to Faceで
ビジネスの課題を発見し、解決します。
私たちとお客様のビジネス環境を融合させることで
迅速かつ円滑にIT・データ化を構築します。

私たちは、お客様とともに未来を目指すビジネスパートナーです。

業務のデジタル化やIT基盤の整備は、事業の効率化やコスト削減だけでなく、新たなビジネスの創出や持続的成長を支える大きな力となります。

日々のシステム運用から、将来を見据えたビジネス環境の構築まで、ビジネスパートナーとして全力でサポートいたします。

ITコンサルティング

お客様のビジネスの強みを理解した上で、個々の事業課題に最適なシステムやネットワークインフラの構築などをご提案いたします。既にシステム導入されている場合は、データ資産を活用するためのメンテナンスや、システム運用を見据えたご提案の他、日々の通常運用のサポートも承ります。データエントリーからシステム開発・運用、サポートデスクまで幅広くご対応いたします。



システム開発

「距離」「言語」「時間」はビジネス最大の課題です。「DX」「AI」「VR」を駆使し、「リアル」と「バーチャル」を融合した革新的なビジネス環境を構築するとともに、ビジネスチャンスを広げるための新たなシステムのご提案、ご提供を行います。



データエントリー

大量の手書き書類や印刷物を、社内の人材でデータ化・PDF化するには膨大な時間と人的コストがかかります。当社専門スタッフが書類のデータ化・PDF化をはじめ、AI-OCRによるデジタル化や自動仕分け、データファイルの仕分けを行います。



システム運用・サポートデスク

システム導入後の運用など、日々の業務でのお困りごともお任せください。社内サーバーの運用をはじめ、システム導入後のクラウド環境によるリモート運用など、当社専門スタッフであれば、24時間365日の監視・運用が可能です。



ITのお悩み、まずはインターフェイスにご相談ください。

当社は創業以来、スタッフはすべて正社員に限定し、顧客視点を最優先としたサービス・ソリューションを追求しています。

誠意と責任感、そして倫理観を持って、スタッフ一人ひとりがお客様の課題に真摯に向き合い、それぞれの技術や能力、個性を活かし、解決へと導きます。

お客様が抱える課題も多岐にわたります。専任スタッフ1人だけで解決できない事案では、当社のスペシャリストが相互に協力し、ONE TEAMでお客様の問題解決にあたります。

設計事務所

CASE
1

》 図面や資料が大量にあり、
必要な資料を探すのにひと苦勞。
保管場所のスペースも増えるばかりです。

#資料の保管
#画像データ管理



資料をスキャンして、インデックスを付けて、画像データで管理しませんか？ 画像データの検索システムもご提供できます。

■ 入力部門営業

一般企業

CASE
3

》 市販のパッケージシステムを
複数使っているけど、データの互換性がなくて、
商品情報をそれぞれ管理するのが面倒。

#商品情報管理
#商品システム



データ連携システムを開発しましょう！
複数の情報を一元管理できるようになりますよ！

■ システムエンジニア

一般企業

CASE
2

》 パソコンに詳しい社員が退職して、
社内のIT管理ができなくなりました。

#IT管理
#システム保守



当社技術者が御社に常駐して、さまざまなお問い合わせに対応します。ご要望があれば、24時間365日の対応も可能です。

■ 運用SE

一般企業

CASE
4

》 採用が難しい時代、今いる人材を
もっと効率的に活用したいのですが。

#人材活用
#事務作業の自動化



簡単な事務作業は自動化できます！
業務が効率化できるので、人材を本業で有効活用できます！

■ IT営業

学校

CASE
5

»

学校運営で保護者から
同じようなお問い合わせが頻発し、
対応に追われています。

#お問い合わせ対応
#AIチャットボット



AIチャットボットを導入して、保護者への対応を省力化しましょう。「ITを活用している進んだ学校」としてのイメージアップも図れますよ!

IT営業

一般企業

CASE
6

»

サーバーの管理や入れ替え、
故障の対応など、
IT担当者の労務管理が大変。

#サーバー保守メンテナンス
#クラウド管理



IT資産をクラウド環境に移行しましょう。ハードウェア管理の負担をなくし、社内のシステムを遠隔で使えるようにすれば、利用者のリモートワークもスムーズになります。

インフラネットワークエンジニア

一般企業

CASE
7

»

アンケート集計など、
短期間で大量の情報の入力作業が発生!
入力ミスも心配です。

#文字入力作業
#手書き文字認識



文字の認識技術(OCR)やAIの活用によりスピーディーで正確なデータ入力が可能になります。遠隔地で原紙の受け渡しが必要な場合は、画像でのイメージ入力も可能です。

入力部門営業

会社概要

社名	株式会社インターフェイス
設立	昭和59年3月2日
資本金	4,900万円
代表取締役	林 満
外部監査	税務顧問 馬場 信光 顧問弁護士 岩崎 利晴 個人情報監査 藪田 勝 顧問労務士 小野 佳彦
社員数	110名(令和4年10月 現在)
取引銀行	三井住友銀行 難波支店 りそな銀行 上六支店
本社所在地	〒556-0017 大阪市浪速区湊町2-1-57 難波サンケイビル12階 TEL:06-6648-8101 FAX:06-6648-8102
名古屋オフィス所在地	〒450-0002 愛知県名古屋市中村区名駅4-24-5 第二森ビル5階 TEL:052-583-5051 FAX:052-414-5661



ホームページURL
<https://www.interface.co.jp>



沿革

1984年 3月	データ入力センターとして大阪市東区高麗橋に資本金200万円で設立
1984年 7月	漢字入力処理を開始
1985年 1月	ソフトウェア開発業務を開始
1985年 4月	資本金を1,000万円に増資 本社を大阪市中央区天満橋に拡大・移転
1986年 7月	特定労働派遣事業の許可を取得
1989年 8月	資本金を2,000万円に増資 本社を大阪市天王寺区上本町に拡大・移転
1999年 8月	東京オフィスを設立
2004年 4月	コンプライアンスプログラムの導入開始
2005年 5月	プライバシーマークの取得
2010年 6月	イメージ入力に対応し遠隔地入力を実施
2011年 1月	本社を大阪市天王寺区上汐に移転
2011年 4月	大量のデータを取り扱うスキャニング業務を開始
2013年 1月	東京オフィスを株式会社IFTECとして分社
2014年 11月	名古屋オフィスを愛知県名古屋市中村区に設立
2017年 4月	労働者派遣事業許可を取得(派27-302501)
2019年 4月	本社を大阪市浪速区湊町に移転
2022年 7月	東京オフィスを本社に集約
2022年12月	資本金を4,900万円に増資



株式会社インターフェイス

〒556-0017 大阪市浪速区湊町2-1-57 難波サンケイビル12階
TEL:06-6648-8101 FAX:06-6648-8102